



# CONVITTO NAZIONALE AGOSTINO NIFO

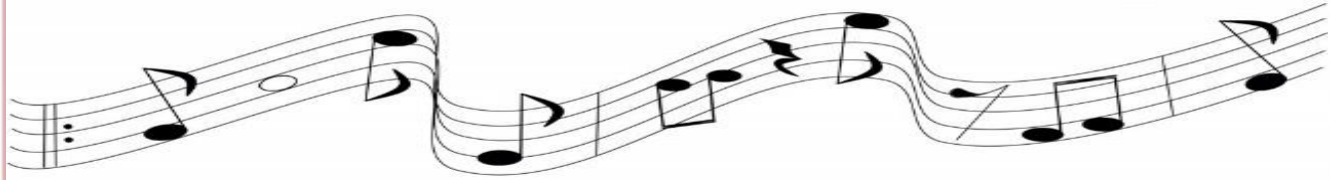


*Dove le parole non arrivano...*

*...la musica parla*

*Ludwig van Beethoven*

## LICEO MUSICALE



## **Perché scegliere il Liceo Musicale**

È un'occasione straordinaria per tutti quei giovani che hanno passione per la musica e vogliono maturare serie competenze in quest'arte.

Il Liceo musicale offre una formazione culturale completa:

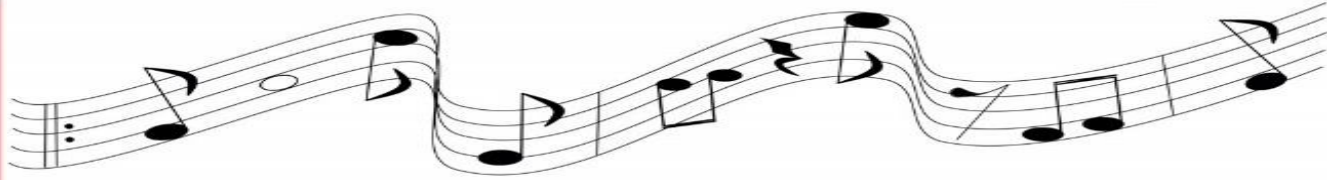
- offre una preparazione rigorosa nelle discipline di studio tradizionali presenti nel piano di studio;
- matura una sensibilità artistica attraverso lo studio della Storia dell'arte e della Storia della musica per tutti e cinque gli anni del corso.
- Insegna Teoria, Analisi e Composizione, Esecuzione e Interpretazione dei linguaggi musicali
- Consente lo studio di due strumenti musicali
- Permette l'accesso a qualsiasi facoltà universitaria e agli studi di Alta Formazione Musicale

Il Liceo Musicale dà la possibilità di proseguire il percorso formativo agli studenti che provengono dai corsi ad indirizzo musicale delle scuole medie.

Possono essere naturalmente ammessi anche studenti che abbiano passione per la musica.

La domanda di ammissione alla prima classe del Liceo Musicale è subordinata al superamento di una prova attitudinale.





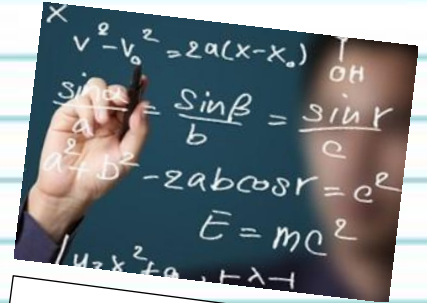
## I Saperi Fondamentali (20 ore settimanali)



LINGUA E LETTERATURA ITALIANA



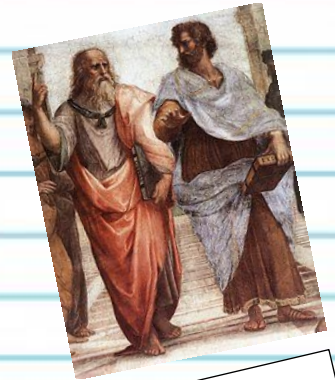
GEOSTORIA



LINGUA E LETTERATURA STRANIERA



SCIENZE MOTORIE



FILOSOFIA



SCIENZE NATURALI



FISICA



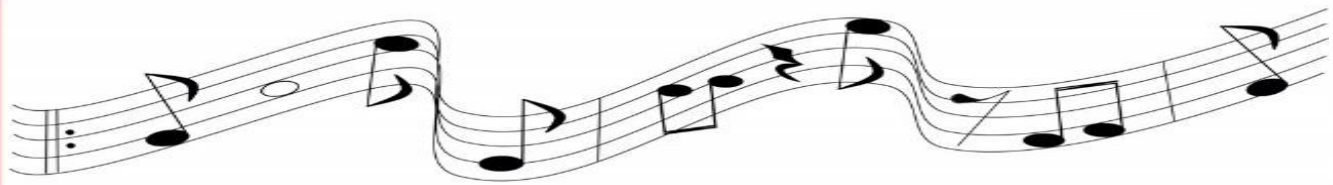
STORIA



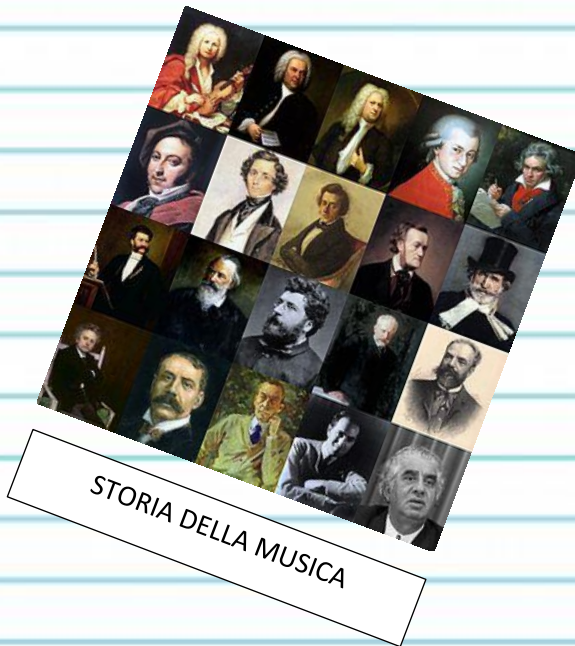
STORIA DELL'ARTE



RELIGIONE/ATTIVITA' ALTERNATIVA



## Le discipline d'indirizzo (12 ore settimanali)



STORIA DELLA MUSICA



TECNOLOGIE MUSICALI



TEORIA, ANALISI E COMPOSIZIONE



LABORATORIO DI MUSICA D'INSIEME



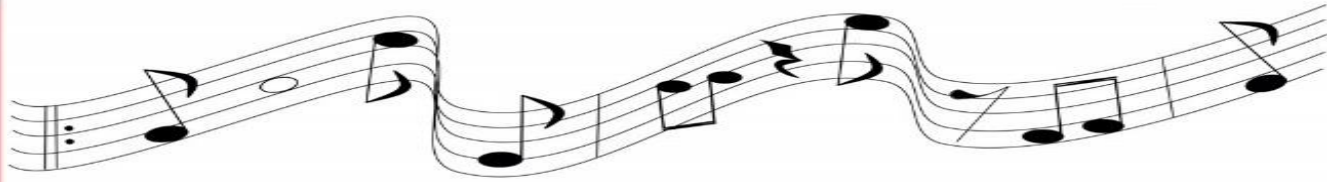
ESECUZIONE E INTERPRETAZIONE (1° STRUMENTO E 2° STRUMENTO)



## QUADRO ORARIO ANNUALE

LICEO MUSICALE	I BIENNIO		II BIENNIO		V
	I	II	III	IV	
Lingua e letteratura italiana	4	4	4	4	4
Lingua e cultura straniera	3	3	3	3	3
Geostoria	3	3	-	-	-
Storia	-	-	2	2	2
Matematica	3	3	2	2	2
Fisica	-	-	2	2	2
Scienze naturali	2	2	-	-	-
Filosofia	-	-	2	2	2
Storia dell'Arte	2	2	2	2	2
Scienze motorie e sportive	2	2	2	2	2
Teoria, Analisi e Composizione	3	3	3	3	3
Storia della Musica	2	2	2	2	2
Tecnologie musicali	2	2	2	2	2
Laboratorio di musica d'insieme	2	2	3	3	3
1° strumento (lezioni pomeridiane)	2	2	1	1	2
2° strumento (lezioni pomeridiane)	1	1	1	1	-
Religione o Attività alternativa	1	1	1	1	1
Totale ore settimanali	32	32	32	32	32





## **DA NOI IMPARERAI:**

Ad approfondire conoscenze e abilità tecniche, pratiche e teoriche nell'apprendimento della musica;

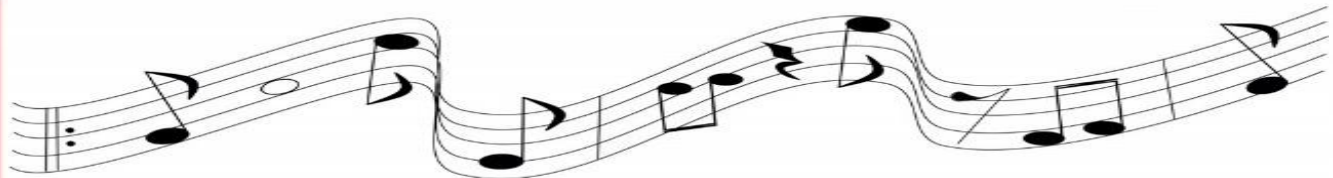
A padroneggiare il linguaggio musicale nei suoi diversi aspetti

Ad acquisire competenze professionali nel campo della produzione e post produzione audio e multimediale, fonica, sound design e regia del suono

A condividere esperienze musicali nei laboratori di musica d'insieme e nella nostra "Orchestra Mozart"

A metterti in gioco partecipando a concorsi, rassegne, concerti ed eventi





## STRUMENTI

## IN SINTESI...

**BASSO TUBA**

**CANTO**

**CHITARRA**

**CLARINETTO**

**CONTRABBASSO**

**FAGOTTO**

**FISARMONICA**

**FLAUTO TRAVERSO**

**OBOE**

**PERCUSSIONI**

**PIANOFORTE**

**SASSOFONO**

**TROMBA**

**TROMBONE**

**VIOLA**

**VIOLINO**

**VIOLONCELLO**

Il primo strumento lo scegli tu e avrai 2 ore di lezione il primo biennio, 1 ora il secondo biennio e di nuovo 2 ore al quinto anno;

Il secondo strumento te lo assegnerà la commissione e avrai 1 ora di lezione per i primi quattro anni;

Se il primo strumento è polifonico il secondo sarà monofonico e viceversa

Imparerai decodificare spartiti musicali appartenenti ad autori, stili ed epoche diversi durante le 3 ore di Teoria, Analisi e Composizione

Imparerai ad utilizzare le principali tecnologie informatiche ed elettroacustiche relative alla musica nelle 2 ore di Tecnologie Musicali





## I NOSTRI AMBIENTI

Il Liceo Musicale si trova nel Convitto Nazionale A. Nifo che occupa il monumentale Palazzo Vanvitelliano, posto nei pressi della "Porta dei Cappuccini", punto d'accesso al centro storico di Sessa Aurunca. L'edificio si apre sulla piazzetta A. Nifo, spaziando nel retro verso il meraviglioso panorama che si estende dalla catena del Massico fino a Gaeta. Vanto di Sessa Aurunca, il Convitto è la più antica Istituzione Scolastica Statale e per questo noto non solo nella provincia di Terra di Lavoro ma in molte altre zone da cui provengono giovani per la propria formazione. Inoltre fanno parte del Liceo Musicale alcuni locali del vicino Convento di San Domenico.



Veduta del Convitto

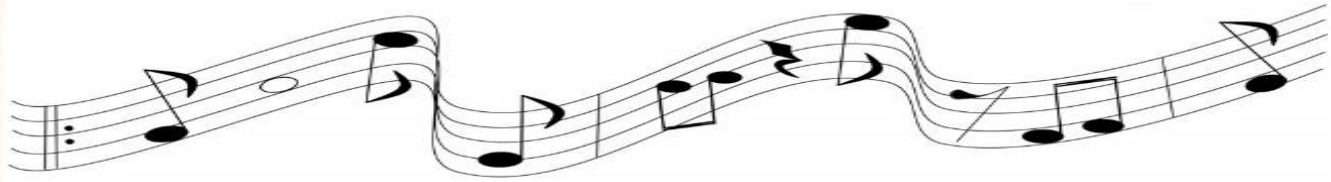


L'orologio monumentale



L'androne





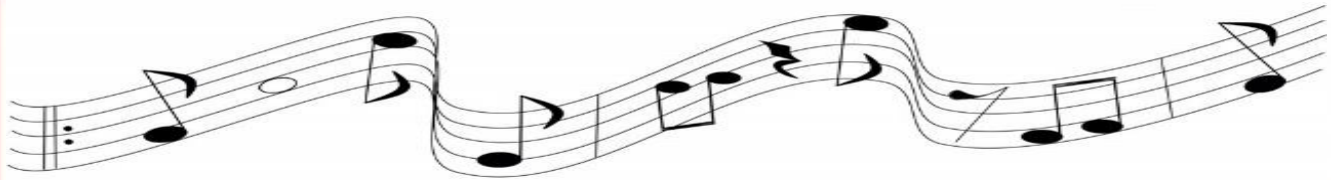
L'Auditorium

Sala d'incisione



Laboratorio di  
Tecnologie Musicali





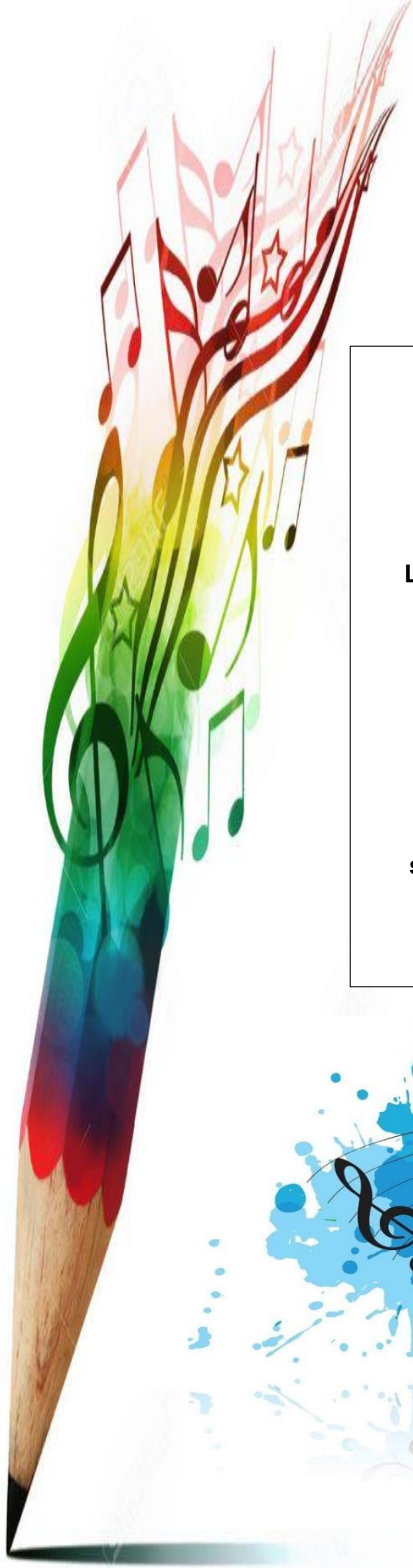
Laboratorio  
multimediale

Laboratorio di scienze



Convento di  
San Domenico





**LICEO MUSICALE ANNESSO AL CONVITTO  
NAZIONALE**

**“AGOSTINO NIFO”**

**Piazzetta Nifo,1**

**☎0823/938342 – ☎0823/935619**

**✉ [cevc020002@istruzione.it](mailto:cevc020002@istruzione.it)**

**sito web: [www.convittonazionalenifo.edu.it](http://www.convittonazionalenifo.edu.it)**

